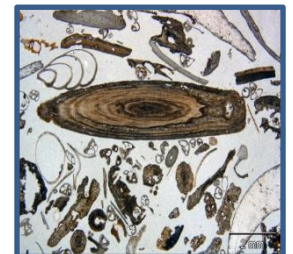
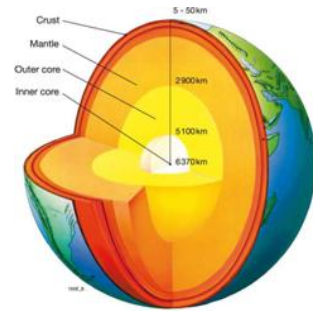


Veranstaltungen

- Das System Erde (WiSe) (2 SWS, V) **2 ECTS**
- Das System Erde (WiSe) (3 SWS, UE) **3 ECTS**
- Regionale Geologie (SoSe) (2 SWS, V) **2 ECTS**
- Der Mensch im geologischen Umfeld I (WiSe) (2 SWS, V)
 2 ECTS
- Der Mensch im geologischen Umfeld II (SoSe) (2 SWS, V)
 2 ECTS
- Geologisch-didaktisches Seminar (SoSe) (3 SWS, UE)
 3 ECTS
- Exkursionen I (WiSe) (3 SWS, UE) **3 ECTS**
- Exkursionen II (SoSe) (3 SWS, UE) **3 ECTS**
- Ingenieurgeologie (SoSe) (4 SWS, V/UE) **5 ECTS**
- Hydrogeologie (WiSe) (4 SWS, V/UE) **5 ECTS**



Insgesamt : 30 ECTS

<http://www.gzn.uni-erlangen.de/studium/bachelorgeowissenschaften-im-nebenfach/>

Fragen?

Dr. Anette Regelous, GeoZentrum Nordbayern

E-Mail: anette.regelous@fau.de, Tel.: **09131 85 26065**